



Atténuante, la chouette en bois. Merci Yves

La Chouette News du Petit Journal

n° 333 07 mars.2024

Bois Blancs Canteleu (Lille)

AAPJBB 5 allée des Chalands, Lille. Publicités 07 86 84 32 35. Site www.petitjournalboisblancscanteleu.wordpress.com
www.facebook.com/petitjournal.desboisblancs/ Courriel lepetitjournaldesboisblancs@laposte.net ou aapjbbdidier@gmail.com

Le Petit Journal paraît quatre fois par an en janvier, avril, juin et septembre, est réalisé et distribué toutes boîtes par les bénévoles de l'AAPJBB dont le but « est de permettre la publication d'un journal (...) "BBC le petit journal de Bois-Blancs-Canteleu", qui vise à promouvoir le quartier des Bois-Blancs, l'ensemble de sa vie sociale et plus particulièrement sa vie associative, dans le respect de la démocratie et du droit à la différence, dans un esprit d'ouverture et de tolérance ».

Prochain numéro du PJBBC

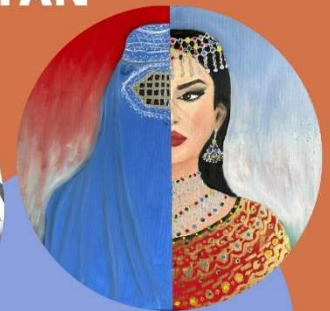
Il sortira de l'imprimerie le 5 avril et nous le bouclerons le 25 mars. Il sera à dominante du vert du printemps comme vous l'avez compris en voyant le changement de couleur de la Chouette News. Vous pouvez dès maintenant nous envoyer vos idées d'articles, de photo, si vous êtes entrepreneur votre publicité (à partir de 20€), si vous êtes une association vos événements. Pour mémoire, 5 000 exemplaires diffusés toutes boîtes aux lettres sur le quartier des Bois Blancs + divers dépôts et réseaux sociaux. **Ecrivez-nous avec un simple clic « répondre à ».**

Les vacances se terminent et la Chouette est déjà revenue !

C'est nouveau

ÉMOTIONS D'AFGHANISTAN

du 22/03 au 30/03 2024



Habibah AHMADI
Maryam GHOLAM ALI
Atefeh AMINI
Parwana KHOSHDEL

Commissaire d'exposition :
Bernard Loubert

ESPACE EDOUARD PIGNON
11 rue Guillaume Tell 59000 LILLE
Entrée libre et gratuite

Vernissage 22 mars 19h



Grand Bleu ! Accueil fermé du 4 au 8 mars ! *Plutôt vomir que faillir*, dès 14 ans, 100mn, 12/03 14h30 et 20h, 13/03 18h ; Radio Maniok, dès 8 ans, 120mn, 14/03 14h30, 15 20h et 16 19h www.legrandbleu.com

Levés de pont les 20 et 28 mars à 8h30 La péniche Kook Piraat doit quitter son emplacement le 28 mars pour aller au chantier naval mais d'abord sa structure terrasse doit être démontée ce qui nécessite le passage d'une péniche plateau le 20. A noter : le 26, une grue sera là pour le démontage et l'accès de la route sera bloqué.

Jardin Hedy Lamar samedi 9 mars réunion de concertation 10h/12h et chantier participatif 14h/17h

SUITE PAGE 2

On en a déjà parlé mais ça a parfois évolué

Inscriptions scolaires 2024-2025 Pour une première inscription ou un changement d'adresse, un formulaire est à remplir entre le 22 janvier et le 2 avril 2024. En Mairie de quartier (nous pouvons aussi vous l'envoyer

Fête des voisins du 29 mai au 02 juin. Avant le 15 mars envoyez la demande (dates, lieu, horaires, qui ?...) à :

Myriam Allami, mallami@mairie-lille.fr

Budget Participatif C'est reparti pour quatre millions d'euros ! jusqu'au 12/4 dépôt des projets. Yapluka

lille

Mairie de Lille

Martine AUBRY
Maire de Lille

Marie-Pierre BRESSON
Adjointe au maire
déléguée à la culture

Arnaud TASSINE
Adjoint au maire en charge
du quartier des Bois-Blancs

Delphine BLAS
Conseillère municipale déléguée
à l'Éducation Artistique

Carole MALAQUIN
Présidente du Comité d'Animation des Bois-Blancs

RÉCIF DE PAPIER

Anouk Vigneau
KAURI PAPER STUDIO

du 16/02 au 15/03 2024

Exposition
entrée libre
Durée de l'exposition au vendredi :
14h30 à 17h30
Samedi : 10h à 11h30
Dimanche : 15h à 18h

Espace Edouard Pignon
11 rue Guillaume Tell
59000 LILLE
Mairie de Bois-Blancs

contact@kauripaperstudio.com
03 20 86 25 71
www.kauripaperstudio.com

Espace Edouard Pignon
11 rue Guillaume Tell
59000 LILLE

« Ils se donnent vraiment du mal pour m'informer ... Je vais les soutenir en adhérant à l'AAPJBB, » (5€ ou plus, 5 allée des Chalands, Bois Blancs, Lille) (voir P. 2)

Zut, j'ai encore oublié de prévenir la Chouette ! Je vais devoir attendre au moins 15 jours mais je leur envoie de suite en faisant « répondre à »

Balades thématiques par le service patrimoine de la ville. **Autour d'Euratechnologies, histoire et renouveau** le nouveau visage du quartier par reconversion des friches industrielles dans les années 90, 10/3 14h. **De la Citadelle aux Bois Blancs : sur les traces de l'eau à Lille.** A vélo, en partant de la citadelle jusqu'aux BB, comment Lille s'est développée à proximité et grâce à l'eau, 16/3 14h30. *Gratuites sur réservation 03 62 26 08 30 ou patrimoine@mairie-lille.fr.*

COLLECTE DES EMBALLAGES MÉNAGERS

Lille Bois-Blanc

Chères Métropolitaines, Chers Métropolitains,

Le tri de vos emballages et de vos papiers se simplifie !

La Métropole Européenne de Lille s'engage à vos côtés pour faire progresser le tri et le recyclage des emballages ménagers afin de réduire l'impact de nos déchets sur l'environnement. Depuis janvier 2024, vous pouvez déposer tous les emballages en plastique, sans exception, dans le bac ou sac jaune. Le verre quant à lui doit être déposé dans un Point d'Apport Volontaire (PAV) dès leur installation dans votre commune.

Laissez vos bacs destinés aux emballages ménagers et papiers aux jours de collectes habituels jusqu'à 18h00

Vos bacs destinés aux emballages ménagers et papiers feront l'objet de changements **entre le 4 mars et le 17 mai 2024** :

- Votre couvercle deviendra jaune, ou un nouveau bac sera livré si celui-ci est cassé.
- Un autocollant présentant les consignes de tri actualisées sera collé sur votre bac.

Voici les nouveaux réflexes à adopter :

- Je dépose mes emballages dans mon bac ou sac de tri jaune.
- Inutile de les laver, il suffit de bien les vider.
- Je dépose mes emballages séparés les uns des autres dans mon bac ou sac jaune. Je peux plier les cartons pour gagner de la place !
- Les jours et les horaires de sortie de vos différents bacs ou sacs restent inchangés.

NOUVEAUTÉ

Pots de yaourt, barquettes en plastique, tubes de dentifrice et de cosmétique, sacs plastiques, surfilmages



Quels sont les bénéfiques recherchés ?

Cette nouvelle règle de tri facilite la réalisation de votre geste de tri quotidien. Nous visons également moins d'erreurs dans le bac ou sac jaune, donc moins de refus de tri dans les centres de tri et ainsi un plus fort taux de recyclage. Vous contribuez ainsi à accroître le recyclage des emballages en plastique, et vous participez, à votre échelle, à la protection de nos ressources et de notre environnement.

Et pour le verre, cela se passe comment ?

La MEL a déployé des Points d'Apport Volontaire (PAV) à proximité de votre habitation.

Les bouteilles et bocaux en verre devront y être déposés dès leur mise en place. Vous pouvez trouver le **Point d'Apport Volontaire le plus proche de chez vous sur lillemetropole.fr/PAV**



Désormais plus de doute, tous les emballages ménagers et les papiers se trient à domicile dans votre bac ou sac jaune et votre verre se dépose dans un Point d'Apport Volontaire !

Retrouvez toutes les informations sur le site de la MEL : lillemetropole.fr/dechets

Veuillez agréer, chères Métropolitaines, chers Métropolitains, l'expression de mes sentiments les meilleurs.

M. Régis Cauche
Vice-Président de la Métropole Européenne de Lille à la Propreté de l'espace public - Prévention, collecte, traitement, tri et valorisation des déchets

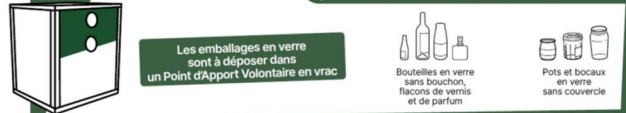


MÉMO TRI

Tous les emballages et papiers



Emballages en verre



Ordures ménagères



On nous écrit

J'ai parcouru avec intérêt la Chouette et surtout l'article de Mme Libert sur nos amis les petits animaux qui paient souvent de leur vie, hélas, des comportements égoïstes et irresponsables lors des déplacements motorisés en site urbain comme en site rural. Par expérience, j'ai constaté que le problème des excès de vitesse est récurrent partout où aucune structure matérielle dissuasive n'est mise en place pour la protection des plus vulnérables... Mais le clamer ne suffit pas car nous sommes bien là face à une forme de barbarie tacitement consentie dans une société essentiellement vouée aux véhicules motorisés en tous genres. OUI, je dis BARBARIE quand on trop vite en toute connaissance de cause un engin pesant 1500 kg à travers des lieux de vie animale ou humaine que l'on considère tel un simple décor de jeux vidéo où rien ne meurt jamais. Le barbare motorisé n'a que faire des panneaux de signalisation, seuls comptent sa vitesse pour joindre un point à un autre et...son véhicule qu'il choisit tant il y a investi. Le seul moyen de le dissuader est de lui faire perdre du temps ou lui faire risquer d'abîmer son véhicule chéri. Combien de secondes gagnées vaut la vie d'un enfant de moins 8 ans quand on sait que sa vigilance et son champ visuel sont très inférieurs à ceux des adultes ? Faites le calcul et voyez le nombre de secondes perdues par le conducteur s'il roule à 30 au lieu de 50...pour finalement freiner au rond-point ou s'arrêter 550 mètres plus loin au stop. On doit penser LA VIE D'ABORD. Dominique Glaise (extraits)



Dons Mairie de Quartier ou Tok'Ici. Concert de clôture le 29 mars au Tok'Ici. Tarif... un sous-vêtement.

Braderie des Bois Blancs

8 mai 2024 de 8h à 14h

INSCRIPTIONS A L'ESPACE PIGNON
11, rue Guillaume Tell 59000 Lille

Rues
Guillaume Tell
Cassel
Van Oost
La Bruyère
Henri Regnault
Bois Blancs
Bouguereau

Riverain.e.s :
Judi 18 avril de 18h30 à 20H

Habitant.e.s des Bois Blancs :
Vendredi 19 avril de 18h30 à 20H

Extérieur.e.s :
Lundi 6 mai de 18h30 à 20h

7€ les 3 mètres

Place Gavarni
Se munir de sa carte d'identité et de la carte grise du véhicule utilisé. Les véhicules ne peuvent pas rester sur l'emplacement.

PAS D'INSCRIPTION LE JOUR DE LA BRADERIE



Infos : contact@cabb-lille.fr
07 81 20 88 43

