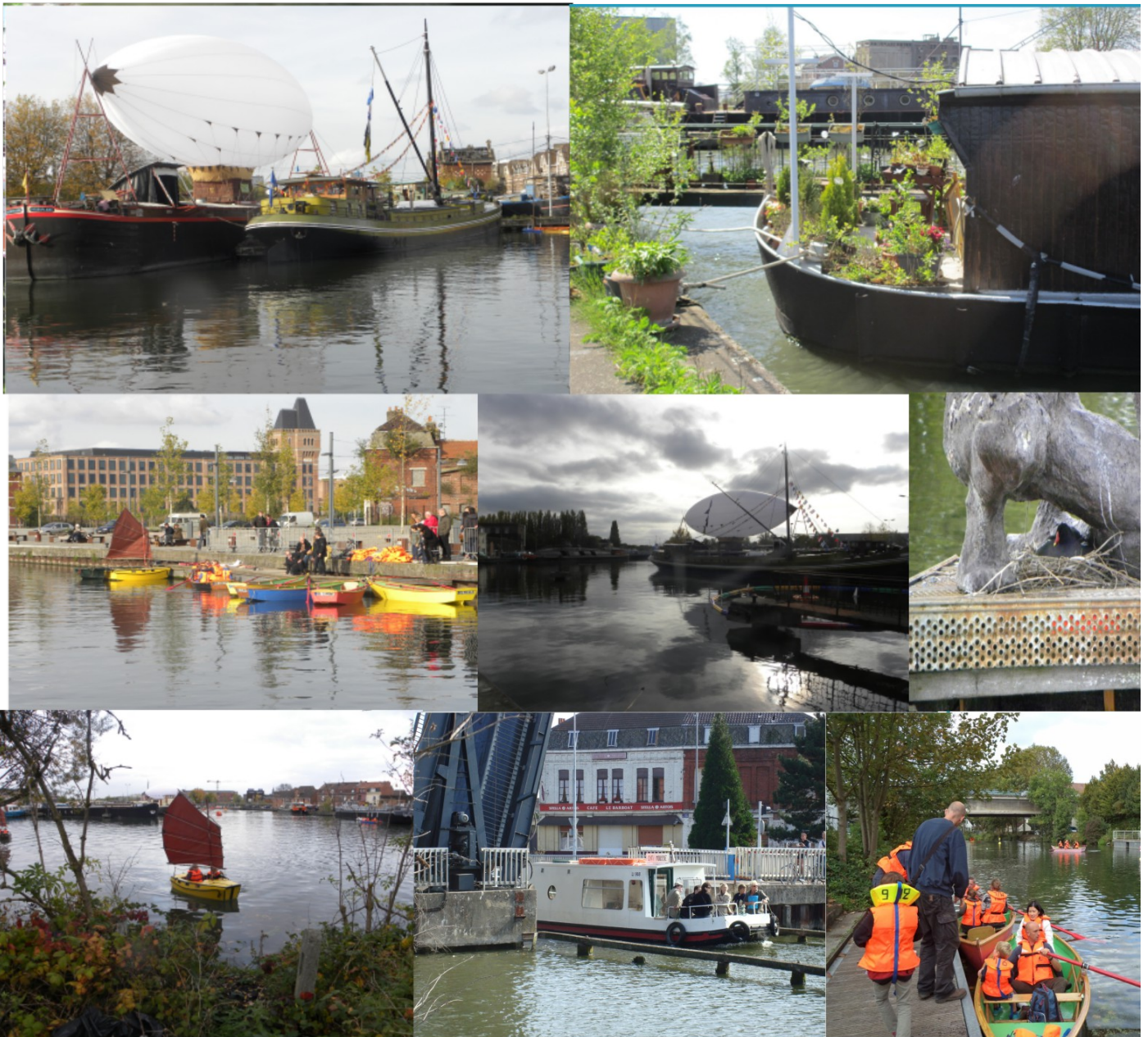


POUR UNE GARE D'EAU



HABITEE ET ANIMEE A BOIS-BLANCS



Nos objectifs

- que la Gare d'eau reste inscrite dans les valeurs du quartier de mixité sociale, de vivre ensemble et de qualité environnementale,
- que l'eau et la navigation restent accessibles à tous, au travers d'activités de loisirs, culturelles et sportives régulières et ouvertes,
- que les espaces de nature trouvent véritablement leur place dans le projet de requalification de la Gare d'eau

POUR UNE GARE D'EAU HABITEE ET ANIMEE A BOIS-BLANCS



108 quai Gery Legrand 59000 Lille
autourdeaux@gmail.com

L'association Autour d'Eaux fait un certain nombre de propositions pour le projet de requalification de la Gare d'eau de Bois-Blancs porté par la Métropole de Lille et les villes de Lille et de Lomme.

NOS DEMANDES POUR L'EVOLUTION DE LA GARE D'EAU

- **un modèle de développement innovant** favorisant l'animation culturelle et sportive du site et des activités nautiques ouvertes à tous,
- **une capitainerie gestionnaire de flux** d'animations, d'activités et de déplacements en partenariat avec les acteurs locaux,
- **un indice de biodiversité portuaire** protégeant la vie animale et végétale en place et la développant,
- **un cadre naturel avec une végétation aquatique,**
- la priorité **aux déplacements doux,**
- **le maintien du nom de Gare d'eau**, hommage à l'histoire du site,

PARTICULIEREMENT POUR LE PLAN D'EAU

- **un plan d'eau réservé aux bateaux actifs** : péniches habitées, bateaux sortant régulièrement, bateaux en escale pour de courts séjours, bateaux école, embarcations liées à la pratique du sport ou des loisirs...
- **un plan d'eau modulable** pour les manifestations culturelles et sportives régulières et les événements festifs,
- **un port à sec dans le Port industriel** pour éviter le parking à bateaux non actifs sur le plan d'eau par stockage à terre ou sous hangar.



- pas de parkings à bateaux non actifs,
- pas de disparition de l'espace navigable utile, aux associations et aux manifestations,
- pas de clôtures sur les quais,

PARTICULIEREMENT POUR L'ÎLOT BOSCHETTI

- **un centre d'activités pour les associations et activités nautiques, de loisirs, culturelles et sportives** : stockage d'embarcations, ateliers avec des repair cafés nautiques, un ponton permanent d'accès à l'eau...
- **un parc lacustre grand public** sur les espaces non bâtis de l'îlot,
- **une passerelle piétonne et cycliste** reliant les berges de Bois-Blancs et l'îlot, dans une promenade continue.



- pas de locaux commerciaux hors activités nautiques
- pas de parking à voitures
- pas de voie routière entre l'îlot et Bois-Blancs